



壳模挂架专为制壳机器人手而设计。现有 3 个有效载荷系列，可提供单件或多件的悬挂以适合每个生产间的需求。

挂架上设有钢铁‘T’型条，且‘T’型条的中间为空心，以适合机器人手的夹具，保证安全的操作。双重把手提供简单的装、卸载运输带的工作。

为连接蜡模在挂架上，独立的‘调节插杆’可被提供用来调节使用者原有的蜡模连结系统，以便配合挂架的使用。调节插杆可简单的插入支架孔内，且有‘安全锁’固定。不需要额外的支持部件来连接蜡模和支架。该挂架有一系列标准的尺寸，有效载荷可多达 500 公斤（1200lb）。

另外，特殊尺寸也可被提供，根据标准的系列挂架，或替换蜡模与挂架的连接技术。

- 单件或多件悬挂
- 简单连接技术
- 标准或特别的尺寸
- 可选择的安装排列

**选项:**

- 调节插杆
- 存放挂架的支架
- 单件或多件悬挂
- 可替换的连接技术

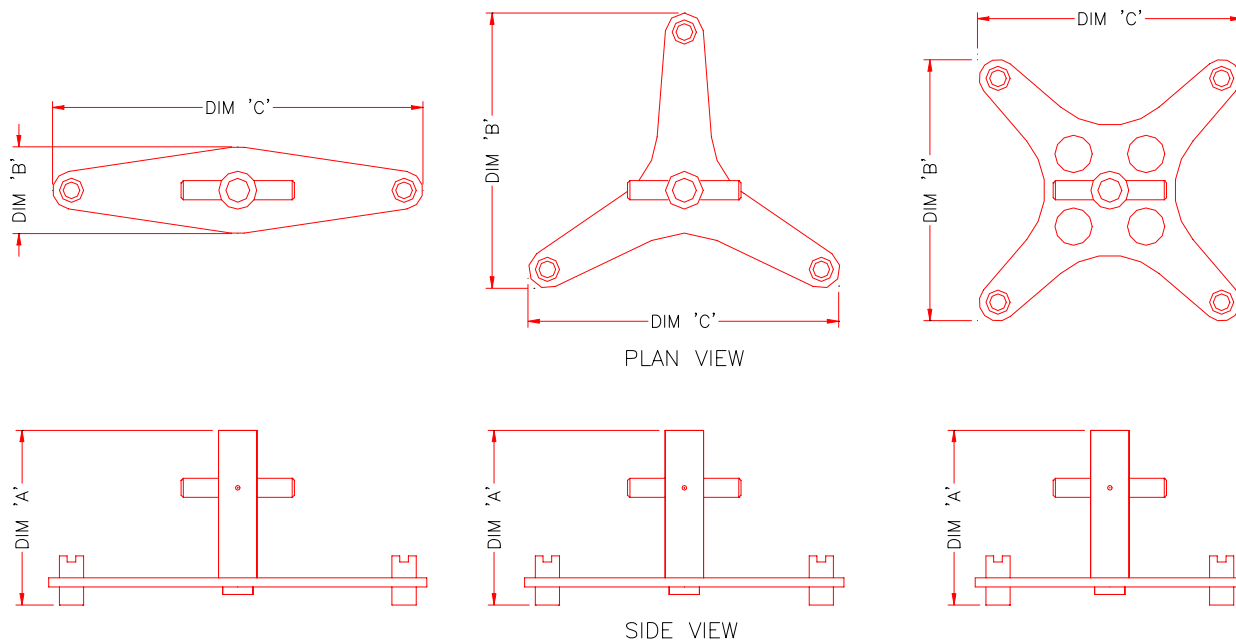
*VA Technology Ltd.*

Halesfield 9  
Telford, TF7 4QW  
United Kingdom  
Tel: (44) 01952 585252  
Fax: (44) 01952 585288

Max-Planck-Str. 6  
D-63128 Dietzenbach  
Germany  
Tel: (49) 6074 485831  
Fax: (49) 6074 485836

2950 / 109 Westway Drive,  
Brunswick,  
Ohio 44212  
USA  
Tel: (1) 330 220 2600  
Fax: (1) 330 220 6800

Web-site: [www.vatech.co.uk](http://www.vatech.co.uk)  
E-mail: [sales@vatech.co.uk](mailto:sales@vatech.co.uk)



挂架说明								
目录		H200	H300	H400	H500	H600	H700	H800
壳模挂架工位		2	3	4	5	6	7	8
有效载荷 >500kg/ >1200lb	45	✓	✓	✓	✓	✓	✓	✓
	125	✓	✓	✓	✓	✓	✓	✓
	300	✓	✓	✓	✓	✓	✓	✓
尺寸	直径 'A'	231,毫米 (9in)	231毫米 (9in)	231毫米 (9in)	231毫米 (9in)	231毫米 (9in)	231毫米 (9in)	231毫米 (9in)
	直径 'B'	100毫米 (4 in)	407毫米 (16 in)	335毫米 (13 in)	653毫米 (26 in)	800毫米 (31 in)	770毫米 (30 in)	850毫米 (33 in)
	直径 'C'	440毫米 (17 in)	407毫米 (16 in)	335毫米 (13 in)	653毫米 (26 in)	800毫米 (31 in)	790毫米 (31 in)	850毫米 (33 in)
调节插杆		可选	可选	可选	可选	可选	可选	可选
安全插杆		可选	可选	可选	可选	可选	可选	可选
快速释放插杆		可选	可选	可选	可选	可选	可选	可选

以上说明允许被自动更新。 其它尺寸可按要求而定。

